

解鎖 家庭照顧假

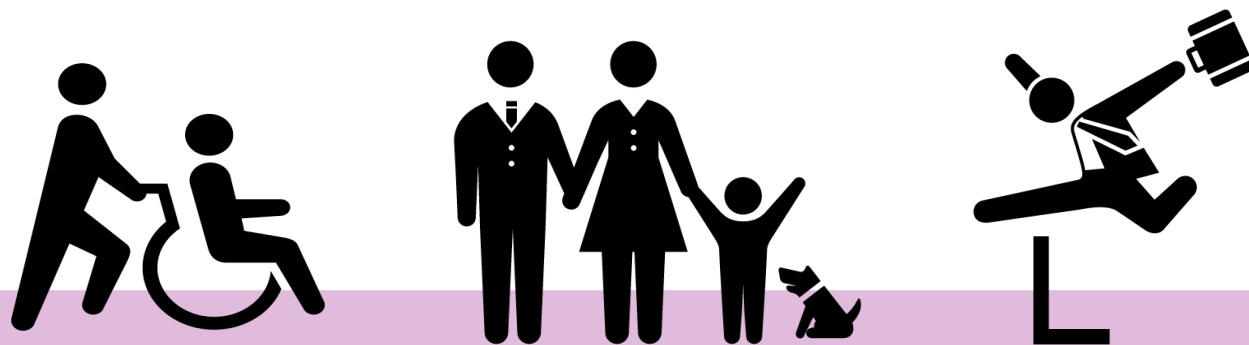


家庭照顧假緣由

🔑 依據《性別工作平等法》第20條

受僱者於其家庭成員預防接種、發生嚴重之疾病或其他重大事故須親自照顧時，得請家庭照顧假；其請假日數併入事假計算，全年以7日為限。家庭照顧假薪資之計算，依各該事假規定辦理。

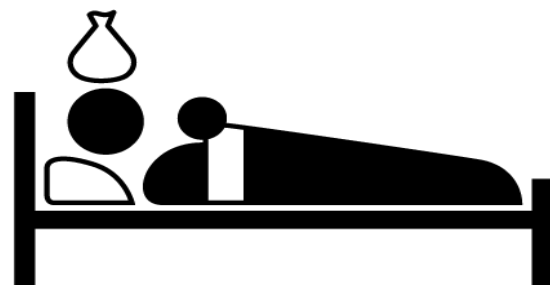
🔑 使受僱者能兼顧職場工作與家庭照顧責任



家庭照顧假條件



受僱者



「家庭成員」有預防接種、發生嚴重疾病或其他重大事故等情形



受僱者必須親自照顧

誰可以請

 公務人員、教育人員、軍職人員或民間機構的受僱者，都在性別工作平等法的適用範圍。



誰算家庭成員

- 🔑 援引民法第§1123 家長跟家屬的規定，即便不是親屬，如果是以永久共同生活為目的同居一家，視為家屬。



什麼時候請

預防接種

Ex.打疫苗



發生嚴重疾病

Ex.住院、開刀





其他重大事故

Ex.颱風天停課不停班



怎麼算

 家庭照顧假是有上限的，
每一年以7日為限。

 家庭照顧假的請假日數，
併入事假計算。



有/無薪

 薪資的計算跟事假的算法一樣。

超過規定日數之事假 **應按日扣除俸（薪）給**



試算一下



先請7天「事假」→ 有薪

未來可再請7天「家庭照顧假」→ 無薪



先請7天「家庭照顧假」→ 有薪

未來請「事假」→ 無薪。



請了4天「事假」+ 3天「家庭照顧假」

合併計算進7天內 → 有薪



無論先請事假還是家庭照顧假，上限為**7天**
超過可以繼續請事假或家庭照顧假，但**無薪**!



號外! 號外! 預告修正...

👉 公務人員生2胎以上，子女滿3歲前

👉 每一年度額外核給七日家庭照顧假，
且不併入事假計算

👉 不另外扣薪





請家庭照顧假
你最**害怕**的事



怕影響考績與工作



考績表事假**應扣除**家庭照顧假日數



不影響考績或受其他不利之處分






平時培養團隊工作互助及落實職務代理制度



銓敘部109.12.11部法二字第1095307049號函釋略以：

公務人員請家庭照顧假時，服務機關不得視為缺勤而影響其全勤獎金、考績或為其他不利之處分。

男性請家庭照顧假怪怪的

-  家庭成員**均**有共同的照顧責任
-  男性同樣有溫柔、細心、關懷之特質
-  男性之照顧、付出**應該被鼓勵和支持**



未婚者會不會被刁難

家庭成員定義廣泛

民法§1123Ⅲ：

雖非親屬，而以永久共同生活為目的同居一家者，視為家屬。

未婚者亦有照護家庭成員需要



原行政院勞工委員會（現為勞動部）96.1.10勞動3字第
0950074373號函釋略以：

家庭照顧假之訂定，係為使受僱者得同時兼顧家庭照顧責任與職場工作，其中有關「家庭成員」、「嚴重之疾病」及「其他重大事故」之定義，為免限縮立法意旨，不另加以定義。





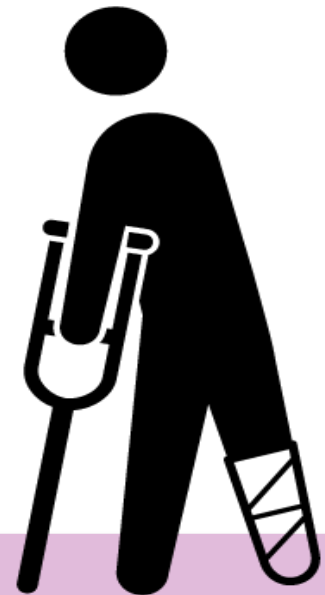
不用住院請假被白眼



「嚴重之疾病」及「其他重大事故」
為免限縮立法意旨，不另加以定
義



照顧需求依個案事實合理認定
從寬給假



夫妻同時請假可以嗎

 **可以!** 沒有特別限定只能某一方請假

 同時申請由機關依照事實予以准假





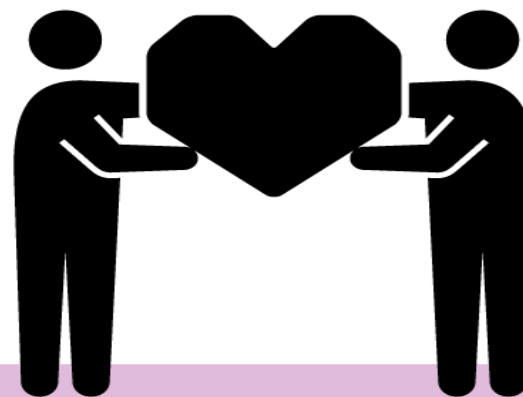
照顧同性伴侶可以嗎



可以! 同性伴侶具**家屬**關係，屬家庭成員




戶籍登記及戶政機關辦理之同性伴侶註記得作為證明



主管可能say No...

 **主管身為領導者更應展現溫暖同理心**

 **適當告知主管請家庭照顧假之原因**

 **透過人事單位溝通與支持**

銓敘部109.12.11部法二字第1095307049號函釋略以：

各機關對於所屬公務人員申請家庭照顧假之事由是否符合性平法及請假規則之規定，應基於家庭照顧假給假之美意，依個案事實合理認定從寬給假；其涉及照顧家庭年幼成員情事者，並請參照兒童權利公約和兒童及少年福利與權益保障法等相關規定加以審酌。倘公務人員確有性別工作平等法及公務人員請假規則所定須親自照顧家庭成員之需求而依規定申請家庭照顧假，各機關不得拒絕。



請假問題百百種 你是哪一種



Call out

新竹市政府人事處考勤訓練科

分機344

分機347

分機377

分機552





友善職場 健康家庭

大家一起共同營造

